

# 由利本荘市の民俗芸能

由利本荘市の民俗芸能を概観すると、ほとんどが鳥海山信仰と密接な関係を持っていることがわかる。たとえば獅子舞番楽は鳥海山の山伏神楽として獅子権現の信仰を強烈に保持することにより、鳥海山麓一帯に波及せしめ、同じ獅子を操る神楽獅子においても獅子頭を崇める信仰を高めていた。結局、それは民俗芸能と信仰が生活のなかで融合してきた証左でもあった。

鳥海山北麓に伝承された民俗芸能は多彩で、その華やかさは他の追随を受けない。本海流獅子舞番楽と呼ばれる神楽系ものは、本市の本荘・大内・岩城地域で多くみられる是山流の獅子舞番楽の源流でもあった。神楽にはこうした獅子舞番楽、それに伊勢神楽、獅子神楽などがあり、風流系芸能では獅子踊り(ささら)や盆踊りがみられる。さらに綾踊り、人形劇などは人気も高く、伝承には、より一層の力が込められてきた。だが、その反面には、かつて秋田県でも希少な語り物などもあったが、消滅してしまった芸能も少なからずある。民俗芸能の消長もまた本市の歴史の一部であるに違いない。



# 由利本荘市 民俗芸能 伝承館


## ご利用案内


開館時間● 午前9時～午後5時  
休館日● 月曜日(祝日の場合は翌日)  
年末年始(12/29～1/3)


展示室入館料	一般	200円
	高校生以下	無料
公演入場料	一般	500円
	高校生以下	無料
	団体20名様以上	400円

施設使用料 (1時間当たり)	公演場	1,250円
	和室(楽屋1)	100円
	和室(楽屋2)	100円
	和室(楽屋3)	100円

## アクセス

 東京(羽田)→秋田空港→JR秋田駅→JR羽後本荘駅(以降、電車利用と同じ)

 JR羽後本荘駅→(鳥海山ろく線)→矢島駅→(羽後交通バス)→「菜らんど」下車

 JR秋田駅より72km(国道7号、国道108号)1時間40分/本荘I.Cより30km(国道107号、国道108号)40分/雄勝こまちI.Cより33km(国道13号、国道108号)45分



由利本荘市民俗芸能伝承館「まのーれ」  
〒015-0501 秋田県由利本荘市鳥海町伏見久保135-9  
TEL.0184-44-8556 FAX.0184-44-8559  
URL <http://mai-re.jp> E-mail [y-minzoku@mai-re.jp](mailto:y-minzoku@mai-re.jp)



定期公演

## 第3日曜日は公演日 開催◎10:30

市内団体と特別出演団体の公演を行います。  
詳細はホームページで確認することができます。  
<http://mai-re.jp> ※4月、8月を除く

国指定重要無形民俗文化財

# 本海獅子舞番楽

本海獅子舞番楽はおよそ390年前、江戸時代初期の寛永年間に京都醍醐寺三宝院に属する修験者で、芸能に優れた本海行人の名にちなんで付けられたと言われている。本海行人は鳥海の奥地から村々に番楽を伝授し、最後に矢島の荒沢に至って70余才で没したと伝えられる。演目は獅子舞を基調とし式舞、神之舞、武士舞、女舞、道化舞に分けられる。現在、13講中(保存会)により約30番が伝承されている。

また、獅子舞や番楽に用いる多くの道具類も代々講中に受け継がれ、中には200年以上に渡って使われ続けたものも少なくない。

毎年、8月16日の「鳥海獅子まつり」では一堂に会した各講中の演目が披露される。

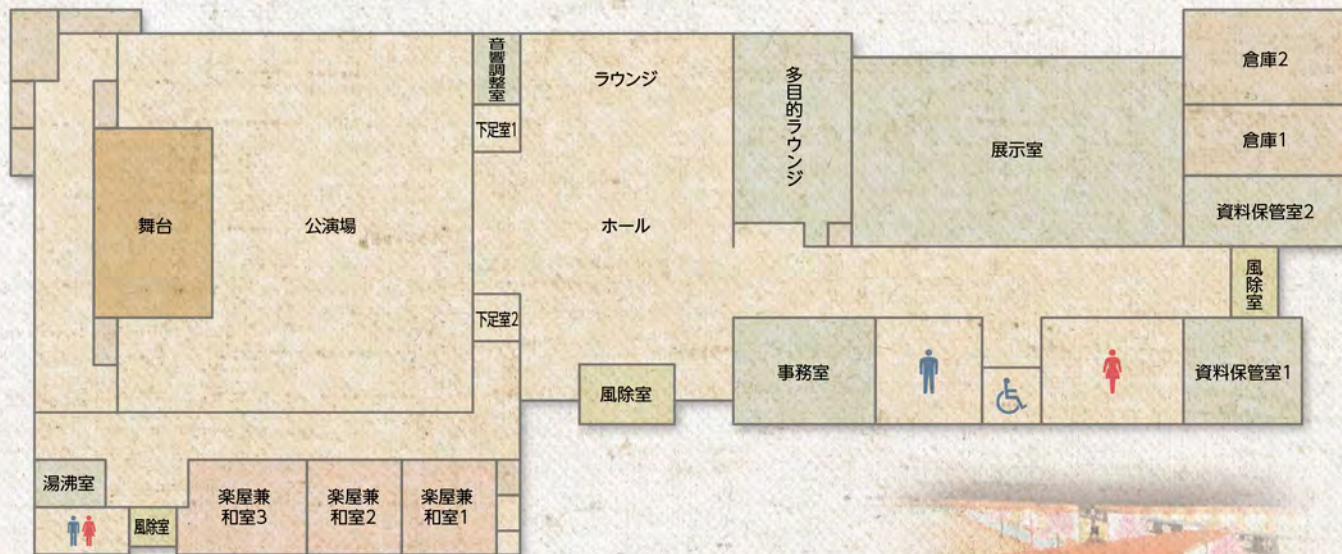


映像上映

公演場にて映像上映を行います。  
(200インチ大画面スクリーン)

※公演場が貸館の場合を除く

スクリーン(公演場)



公演場



楽屋兼和室



日役町獅子踊

猿倉人形芝居

湯保八幡神社神楽

### 市内の民俗芸能団体一覧(指定分)

- |   |  |  |  |
|---|--|--|--|
| <ul style="list-style-type: none"> <li>■ 本海獅子舞番楽<br/>上宅講中・下宅講中・上直根講中・中直根講中・前ノ沢講中・下直根講中・猿倉講中・興屋講中・二階講中・天池講中・八木山講中・平根講中・提綱講中</li> <li>■ 猿倉人形芝居</li> <li>■ 屋敷番楽</li> </ul> | <ul style="list-style-type: none"> <li>■ 坂之下番楽</li> <li>■ 日役町獅子踊</li> <li>■ 濁川獅子舞</li> <li>■ 石脇神楽</li> <li>■ 湯保八幡神社神楽</li> <li>■ 中沢番楽</li> <li>■ 北福田のシャギリ</li> </ul> | <ul style="list-style-type: none"> <li>■ 大日神楽(前郷神楽)</li> <li>■ 熊之子沢神楽</li> <li>■ 八ツ杉星宮大明神神楽</li> <li>■ 大栗沢神楽獅子</li> <li>■ 伏見神楽獅子</li> <li>■ 貝沢神楽獅子</li> <li>■ 貝沢からうすからみ</li> </ul> | <ul style="list-style-type: none"> <li>■ 秋葉獅子</li> <li>■ 天神あやとり</li> <li>■ 亀田大神楽</li> <li>■ 月山神社獅子舞</li> </ul> |
|---|--|--|--|

■ 国指定 ■ 県指定・国記録選択  
■ 県指定 ■ 市指定・国記録選択  
■ 市指定